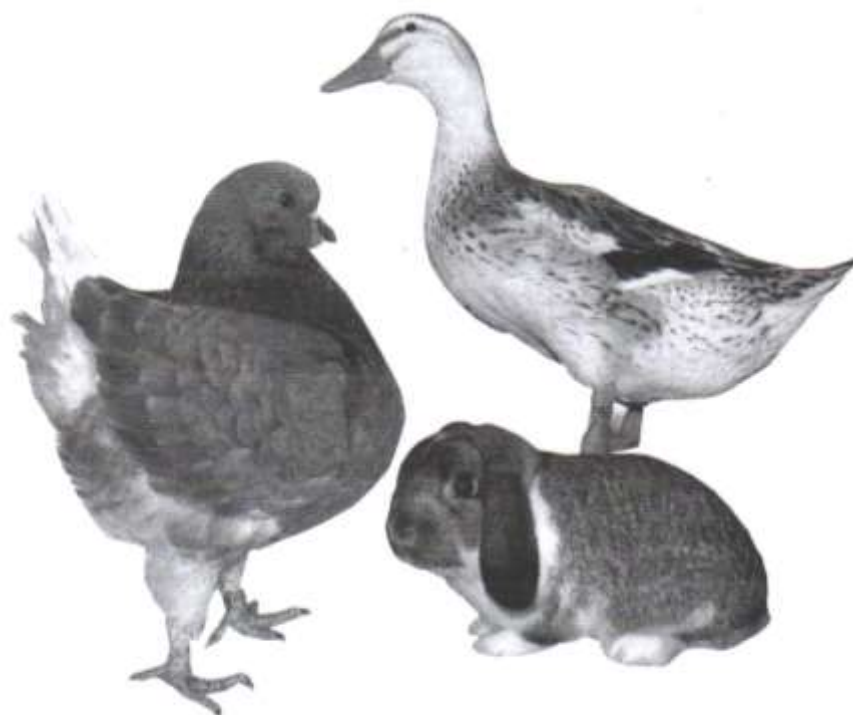


# *Český svaz chovatelů ZO Smidary*



*Průvodce výstavou drobného zvířectva*

13. – 14. září 2014

Vážení přátelé, vážení chovatelé, milí návštěvníci,

Vítáme Vás opět co nejsrdečněji v našem chovatelském areálu na již tradiční výstavě drobného zvířectva ve Smidarech.

Děkujeme všem, kteří nám pomohli a neustále nám pomáhají k jejímu zdárnému konání, zejména vystavovatelům, kteří nám zůstávají věrni a pravidelně se k nám vracejí, aby zde vystavili a předvedli svá zvířata.

Přejeme Vám mnoho pěkných zážitků a našim přáním je, aby se Vám u nás líbilo a aby jste se rádi na naše chovatelské výstavy vraceli.

Výstavní výbor  
ZO ČSCH Smidary

### VÝSTAVNÍ VÝBOR

Předseda	Pokrupa Josef st.
Místopředseda	Pour Miroslav
Jednatel	Dostál Vít
Ekonom	Ing. Netopilová Eva
Garanti holubů	Kubišta Josef
	Dostál Teodor
Garanti drůbeže	Tengler Petr
	Pour Miroslav
	Zejd Jindřich
	Hušek Milan
Garanti králíků	Jirsák Josef
	Pšenička Zdeněk
	Linek Michal
Garanti okrasného ptactva	Rejthárek Michal
	Pokrupovi
	Trejbal Petr
Garanti akvarijských rybiček	Němec Karel
	Klika Otakar
Garanti květin, ovoce a zelenin	Jor Miloš

Posuzovatelé	Králíků: Ing. Řidký Pavel, Andrš Jiří
	Drůbeže: Dráb Zdeněk, Bohuněk Antonín, Pour Miroslav
	Holubů: Šcebel Jiří, Brandejs Josef

Veterinární dozor      Privátní veterinární lékař MVDr. Kunc Miroslav

**K ceně všech prodejních zvířat se připočítává 10% ve prospěch pořadatele výstavy.**

# Expozice králíků

## Velký světlý stříbřitý Vss

1	1,0	1-4	52-38	K S	94,5		Pšenička Zdeněk
2	1,0	1-4	52-39	K S	93,0		Pšenička Zdeněk
3	0,1	1-4	52-41	K S	94,0		Pšenička Zdeněk
4	0,1	1-4	52-42	K S	94,0	375,5	Pšenička Zdeněk
5	1,0	2-4	52-50	K S	93,5		Pšenička Zdeněk
6	0,1	2-4	52-51	K S	93,0		Pšenička Zdeněk
7	0,1	2-4	52-56	K S	94,0		Pšenička Zdeněk
8	0,1	2-4	52-57	K S	93,0	373,5	Pšenička Zdeněk

## Novozélandský červený Nč

9	0,1	1-4	P-318		93,5	440 Kč	Růžička Václav
10	0,1	1-4	P-319		93,0	440 Kč	Růžička Václav

## Velký světlý stříbřitý Vss

11	0,1	10-3	52-132	K S			Tengler Petr
12	1,0	2-4	52-79	K S	92,5	363 Kč	Tengler Petr
13	1,0	2-4	52-80	K S	92,0	363 Kč	Tengler Petr
14	0,1	2-4	52-81	K S	93,5	363 Kč	Tengler Petr
15	0,1	2-4	52-82	K S	-	363 Kč	Tengler Petr
<b>16</b>	<b>0,1</b>	<b>3-4</b>	<b>S-0865</b>	<b>K S</b>	<b>94,5</b>	<b>Čestná cena</b>	<b>Deml Jiří</b>
<b>17</b>	<b>0,1</b>	<b>3-4</b>	<b>S-0866</b>	<b>K S</b>	<b>94,0</b>		<b>Deml Jiří</b>
<b>18</b>	<b>0,1</b>	<b>3-4</b>	<b>S-1540</b>	<b>K S</b>	<b>94,5</b>		<b>Deml Jiří</b>
<b>19</b>	<b>0,1</b>	<b>3-4</b>	<b>S-1541</b>	<b>K S</b>	<b>93,0</b>	<b>376,0</b>	<b>Deml Jiří</b>
20	1,0	1-4	S-173		94,0	495 Kč	Deml Jiří
21	1,0	1-4	S-1508		93,0	495 Kč	Deml Jiří
22	1,0	1-4	18-5	K S	94,0	440 Kč	Štěrba Josef
23	1,0	1-4	18-6	K S	93,0	440 Kč	Štěrba Josef
24	1,0	1-4	18-7	K S	93,0	440 Kč	Štěrba Josef
25	1,0	1-4	18-8	K S	94,0	374,0 440 Kč	Štěrba Josef
26	0,1	1-4	18-9		93,0	440 Kč	Štěrba Josef
27	1,0					275 Kč	Chrudimská Viola
28	0,1					275 Kč	Chrudimská Viola
29	0,1					275 Kč	Chrudimská Viola

## Činčila velká Čv

30	1,0	1-4	18-1	K S	91,0		Kořínek Miroslav
31	1,0	1-4	18-2	K S	92,5		Kořínek Miroslav
32	0,1	1-4	18-3	K S	92,0	275,5	Kořínek Miroslav

## Vídeňský bílý Vb

33	1,0	1-4	54-6	K S	91,5	330 Kč	Burda Lukáš MCH
34	1,0	1-4	54-7	K S	90,5	330 Kč	Burda Lukáš MCH
35	1,0	1-4	54-9	K S	92,5	274,0 330 Kč	Burda Lukáš MCH
36							
37	1,0	4-4	52-4	K	92,5		Schejbal Vladimír
38	1,0	4-4	52-5	K	94,5		Schejbal Vladimír
39	0,1	4-4	52-6	K	92,5		Schejbal Vladimír
40	0,1	4-4	52-7	K	94,0		Schejbal Vladimír

## Český albín ČA

41	1,0	3-4	S-246	K	94,0		Kracík Miroslav
42	0,1	3-4	S-247	K	94,0		Kracík Miroslav
43	0,1	3-4	S-248	K	93,0	281,0	Kracík Miroslav

### **Novozélandský bílý Nb**

44	1,0	4-4	54-26	K S	94,5		Burda Jaroslav
45	0,1	4-4	54-27	K S	93,0		Burda Jaroslav
46	0,1	4-4	54-28	K S	94,0	281,5	Burda Jaroslav
<b>47</b>	<b>1,0</b>	<b>2-4</b>	<b>14-1</b>	<b>K</b>	<b>94,0</b>	<b>Čestná cena</b>	<b>Černohlávek Luboš</b>
<b>48</b>	<b>1,0</b>	<b>2-4</b>	<b>14-2</b>	<b>K</b>	<b>94,5</b>		<b>Černohlávek Luboš</b>
<b>49</b>	<b>1,0</b>	<b>2-4</b>	<b>14-3</b>	<b>K</b>	<b>94,0</b>	<b>282,5</b>	<b>Černohlávek Luboš</b>
50	1,0	2-4	52-1	K		330 Kč	Kulhavý Vladislav
51	1,0	2-4	52-2	K		385 Kč	Kulhavý Vladislav
52	0,1	2-4	52-3	K			Kulhavý Vladislav
53	0,1	2-4	52-4	K			Kulhavý Vladislav
54	1,0	2-3	52-1				Kulhavý Vladislav
55		5-3	18-21		93,0	385 Kč	Tax Pavel

### **Novozélandský červený Nč**

<b>56</b>	<b>1,0</b>	<b>1-4</b>	<b>P-045</b>	<b>K</b>	<b>94,5</b>	<b>Čestná cena</b>	<b>Růžička Václav</b>
<b>57</b>	<b>0,1</b>	<b>1-4</b>	<b>P-046</b>	<b>K</b>	<b>95,0</b>		<b>Růžička Václav</b>
<b>58</b>	<b>1,0</b>	<b>1-4</b>	<b>P-540</b>	<b>K</b>	<b>94,5</b>		<b>Růžička Václav</b>
<b>59</b>	<b>0,1</b>	<b>1-4</b>	<b>P-541</b>	<b>K</b>	<b>94,0</b>	<b>378,0 440 Kč</b>	<b>Růžička Václav</b>
60	1,0	3-4	P-543	K	94,5	440 Kč	Růžička Václav
61	1,0	3-4	P-544	K	93,0	440 Kč	Růžička Václav
62	1,0	3-4	P-545	K	94,0	440 Kč	Růžička Václav
63	0,1	3-4	P-547	K	93,5	375,0 440 Kč	Růžička Václav
64	1,0	5-4	P-056	K	MVD		Růžička Václav
65	0,1	5-4	P-061	K	MVD		Růžička Václav
66	0,1	4-4	P-561	K	93,5		Růžička Václav
67	0,1	4-4	P-562	K	94,0		Růžička Václav
68	1,0	3-4	S-841	K	94,0	385 Kč	Baťka Vladimír
69	0,1	3-4	S-842	K	92,5	385 Kč	Baťka Vladimír
70	0,1	3-4	S-843	K	94,0	280,5	Baťka Vladimír
71							
72	1,0	3-4	S-805	K	94,0	385 Kč	Baťka Vladimír
73	0,1	3-4	S-806	K	93,5	385 Kč	Baťka Vladimír
74	0,1	3-4	S-807	K	94,0	385 Kč	Baťka Vladimír
75	0,1	3-4	S-808	K	93,5	375,0 385 Kč	Baťka Vladimír

### **Burgundský Bu**

76	1,0	11-3	52-26	K S	94,0	440 Kč	Netopilová Eva
77	1,0	11-3	52-27	K S	92,5	440 Kč	Netopilová Eva
78	0,1	11-3	52-29	K S	93,5		Netopilová Eva
79	0,1	11-3	52-30		94,0	374,0 440 Kč	Netopilová Eva
80	1,0	5-4	18-39	K	MDB		Kořínek František
81	0,1	5-4	18-40	K	MDB		Kořínek František
82	0,1	5-4	18-41	K	MDS		Kořínek František
83	1,0	3-4	S-401	K S	94,0		Velechovský Josef
84	1,0	3-4	S-402	K S	93,5		Velechovský Josef
85	1,0	3-4	S-403	K S	94,0	281,5	Velechovský Josef
<b>86</b>	<b>1,0</b>	<b>4-3</b>	<b>28-9</b>		<b>95,0</b>	<b>Čestná cena</b>	<b>Kubišta Sebastian MCH</b>
<b>87</b>	<b>0,1</b>	<b>1-4</b>	<b>S-252</b>	<b>K</b>	<b>94,0</b>	<b>Čestná cena</b>	<b>Ing. Beneš Bohumír</b>
<b>88</b>	<b>0,1</b>	<b>1-4</b>	<b>S-253</b>	<b>K</b>	<b>94,0</b>		<b>Ing. Beneš Bohumír</b>
<b>89</b>	<b>0,1</b>	<b>1-4</b>	<b>S-254</b>	<b>K</b>	<b>94,0</b>	<b>282,0</b>	<b>Ing. Beneš Bohumír</b>
<b>90</b>	<b>1,0</b>	<b>12-3</b>	<b>799</b>		<b>94,0</b>		<b>Ing. Beneš Bohumír</b>
91	1,0	1-4	52-14		MVD	330 Kč	Pšenička Vladislav
92	0,1	1-4	52-17		MVD	330 Kč	Pšenička Vladislav

### **Kalifornský Kal**

93	0,1	4-4	52-43	K S	94,0	330 Kč	Jirsák Josef
94	0,1	4-4	52-48	K S	94,0	330 Kč	Jirsák Josef
95	1,0	4-4	52-51	K S	94,0	330 Kč	Jirsák Josef
96	1,0	4-4	52-53	K S	93,0	375,0 330 Kč	Jirsák Josef
97	1,0	4-4	52-44	K S	93,0	330 Kč	Jirsák Josef
98	1,0	4-4	52-47	K S	93,0	330 Kč	Jirsák Josef

99	1,0	4-4	52-45	K S	93,0		330 Kč	Jirsák Josef
100	1,0	4-4	52-46	K S	92,0	371,0	330 Kč	Jirsák Josef
101	1,0	1-4	52-18	K S	Nekl.		270 Kč	Jirsák Josef
102	1,0	1-4	52-19	K S	93,0		330 Kč	Jirsák Josef
103	1,0	4-4	54-33	K S			385 Kč	Řeháček Ladislav
104	1,0	4-4	54-34	K S			385 Kč	Řeháček Ladislav
105	1,0	4-4	54-35	K S			385 Kč	Řeháček Ladislav
106	0,1	4-4	54-36	K S			385 Kč	Řeháček Ladislav
107	1,0	4-4	52-57	K	92,0			Urban Miroslav
108	1,0	4-4	52-58	K	91,0			Urban Miroslav
109	1,0	4-4	52-55	K	93,0			Urban Miroslav
110	1,0	4-4	52-54	K	93,0	369,0		Urban Miroslav
111	1,0	1-4	18-4	K S	90,5		363 Kč	Čipera Václav
112	1,0	1-4	18-3	K S	Nekl.		363 Kč	Čipera Václav
113	0,1	1-4	18-8	K S	91,0		363 Kč	Čipera Václav
114	0,1	1-4	18-6	K S	Nekl.			Čipera Václav
115	1,0	3-4	18-49	K S	93,5		330 Kč	Čipera Václav
116	1,0	3-4	18-50	K S	93,5		330 Kč	Čipera Václav
117	0,1	3-4	18-51	K S	92,0		330 Kč	Čipera Václav
118	0,1	3-4	18-52	K S	92,0	371,0	330 Kč	Čipera Václav
119	1,0	4-4	52-29	K	93,5		330 Kč	Havlíček Jaroslav
120	1,0	4-4	52-31	K	94,5		330 Kč	Havlíček Jaroslav
121	0,1	4-4	52-33	K	94,0		330 Kč	Havlíček Jaroslav
122	0,1	4-4	52-34	K	Nd		330 Kč	Havlíček Jaroslav
123	1,0	4-4	52-35	K	94,0		330 Kč	Havlíček Jaroslav
124	0,1	4-4	52-37	K	93,5		330 Kč	Havlíček Jaroslav
125	0,1	4-4	52-38	K	93,5		330 Kč	Havlíček Jaroslav
126	0,1	4-4	52-39	K	Nekl.		330 Kč	Havlíček Jaroslav
<b>127</b>	<b>1,0</b>	<b>2-4</b>	<b>S-327</b>	<b>2+2 K</b>	<b>94,5</b>	<b>Čestná cena</b>	<b>440Kč</b>	<b>Kubiček Josef</b>
<b>128</b>	<b>0,1</b>	<b>2-4</b>	<b>S-329</b>	<b>2+2 K</b>	<b>94,5</b>			<b>Kubiček Josef</b>
<b>129</b>	<b>1,0</b>	<b>2-4</b>	<b>S-330</b>	<b>2+2 K</b>	<b>94,0</b>		<b>385 Kč</b>	<b>Kubiček Josef</b>
<b>130</b>	<b>0,1</b>	<b>2-4</b>	<b>S-333</b>	<b>2+2 K</b>	<b>94,5</b>	<b>377,5</b>		<b>Kubiček Josef</b>

### Japonský J

131	0,1	4-3	S-19		92,5			Kubišta Sebastián MCH
132	0,1	5-3	52-6		Nekl.			Kubišta Sebastián MCH
133	0,1	5-3	52-3		Nekl.			Kubišta Sebastián MCH
134	1,0	4-4	52-3		Mdb			Kubišta Sebastián MCH
135	1,0	4-4	52-4		Mdb			Kubišta Sebastián MCH

### Český strakáč černý Čsč

<b>136</b>	<b>1,0</b>	<b>1-4</b>	<b>18-3</b>	<b>K S</b>	<b>94,5</b>	<b>Čestná cena</b>	<b>385Kč</b>	<b>Donát Josef</b>
<b>137</b>	<b>1,0</b>	<b>1-4</b>	<b>18-4</b>	<b>K S</b>	<b>93,0</b>		<b>385 Kč</b>	<b>Donát Josef</b>
<b>138</b>	<b>1,0</b>	<b>1-4</b>	<b>18-5</b>	<b>K S</b>	<b>93,5</b>	<b>281,0</b>		<b>Donát Josef</b>
139	1,0	3-4	52-16		92,0		330 Kč	Hušek Milan
140	1,0	3-4	52-17		92,0		330 Kč	Hušek Milan
141	1,0	3-4	52-18		0,0		330 Kč	Hušek Milan
142	0,1	3-4	52-20		93,5			Hušek Milan
143	1,0	3-4	54-15	2+2 K				Kubiček Josef
144	1,0	3-4	54-16	2+2 K				Kubiček Josef
145	0,1	2-4	54-13	2+2 K			330 Kč	Kubiček Josef
146	0,1	2-4	54-14	2+2 K			330 Kč	Kubiček Josef

### Tříslový černý Tč

<b>147</b>		<b>2-4</b>	<b>52-2</b>	<b>K S</b>	<b>93,5</b>	<b>Čestná cena</b>		<b>Jirsák Josef</b>
<b>148</b>		<b>2-4</b>	<b>52-4</b>	<b>K S</b>	<b>94,0</b>			<b>Jirsák Josef</b>
<b>149</b>		<b>2-4</b>	<b>52-5</b>	<b>K S</b>	<b>94,5</b>			<b>Jirsák Josef</b>
<b>150</b>		<b>2-4</b>	<b>52-6</b>	<b>K S</b>	<b>95,0</b>	<b>377,0</b>		<b>Jirsák Josef</b>
151	1,0						275 Kč	Filounek Miloslav
152	1,0	3-4	52-16		93,5		275 Kč	Linek Michal MCH
153	0,1	3-4	52-17		94,5		275 Kč	Linek Michal MCH

154	0,1	2-4	52-13	K S	94,5	Čestná cena	Linek Michal MCH
155	0,1	2-4	52-14	K S	94,0	Mladý chovatel 275 Kč	Linek Michal MCH
156	0,1	2-4	52-15	K S	94,5	283,0	Linek Michal MCH
157	0,1	4-4	52-18	K S	94,0	275 Kč	Linek Michal MCH
158	0,1	4-4	52-19	K S	94,5	275 Kč	Linek Michal MCH
159	0,1	4-4	52-20	K S	93,0	281,5 275 Kč	Linek Michal MCH

### Holandský divoce zbarvený Hodiv

160	1,0	2-4	S-3		92,0	220 Kč	Kořínek František
161	1,0	4-4	S-13		MVD	198 Kč	Kořínek František
162	1,0	4-4	S-14		MDB	198 Kč	Kořínek František

### Holandský černý Hoč

163	0,1	8-3	18-6	K S	88,5	220 Kč	Kulich Jaroslav
164	0,1	8-3	18-7	K S	92,0	220 Kč	Kulich Jaroslav
165	0,1	8-3	18-9	K S	Nkl.	220 Kč	Kulich Jaroslav
166	0,1	8-3	18-10	K S	93,0		Kulich Jaroslav

### Holandský havanovitý Hohav

167	0,1	4-4	S-21	2+2 K	94,0		Sobotka Martin
168	0,1	4,4	S-22	2+2 K	ND		Sobotka Martin
169	0,1	4,4	S-24	2+2 K	92,0		Sobotka Martin
170	0,1	4,4	S-25	2+2 K	93,0		Sobotka Martin

### Stříbřitý malý žlutý Sž

171	1,0	3-4	54-18	K S			Řeháček Leoš MCH
172	0,1	3-4	54-19	K S			Řeháček Leoš MCH
173	0,1	3-4	54-20	K S			Řeháček Leoš MCH
174	0,1	3-4	54-21	K S			Řeháček Leoš MCH
175	0,1	5-4	54-29	K	94,5	275 Kč	Kubičková Pavla MCH
176	0,1	5-4	54-30	K	93,5	275 Kč	Kubičková Pavla MCH
177	0,1	5-4	54-31	K	93,5	275 Kč	Kubičková Pavla MCH
178	0,1	5-4	54-32	K	93,5	375,0 275 Kč	Kubičková Pavla MCH
179	1,0	4-4	52-60	2+2 K	95,0	Čestná cena	Sobotka Martin
180	1,0	4-4	52-62	2+2 K	94,5		Sobotka Martin
181	0,1	4-4	52-63	2+2 K	94,0		Sobotka Martin
182	0,1	4-4	52-64	2+2 K	94,0	377,5	Sobotka Martin
183	1,0	4-4	S-253		92,5	244 Kč	Pšenička Vladislav
184	1,0	4-4	S-258		Nkl.	244 Kč	Pšenička Vladislav
185	0,1	4-4	S-260		MDB	244 Kč	Pšenička Vladislav

### Stříbřitý malý černý Sč

186	1,0	1-4	S-152	K S	95,5	Šampion výstavy	Donát Josef
187	1,0	1-4	S-153	K S	95,5		Donát Josef
188	0,1	1-4	S-154	K S	95,0		Donát Josef
189	0,1	1-4	S-155	K S	94,0	380,0	Donát Josef

### Zakrslý beran siamský žlutý Zbsiž

190	1,0	4-4	52-31	K	94,0		Sobotka Martin
191	1,0	4-4	52-33	K	94,0		Sobotka Martin
192	0,1	5-4	52-34	K	94,0		Sobotka Martin
193	0,1	5-4	52-35	K	Nkl.		Sobotka Martin

### *Hermelín modrooký Hem*

194	1,0	2-4	52-2	K	93,5	Schebal Vladimír
195	0,1	2-4	52-3	K	92,0	Schebal Vladimír
196	0,1	2-4	52-4	K	93,0	Schebal Vladimír
197	0,1	2-4	52-5	K	93,5	372,5 Schebal Vladimír

### *Rex bílý červenooký Rexb*

198	1,0	5-3	56-7		94,0	Kosek Jiří
-----	-----	-----	------	--	------	------------

### *Rex modrý Rexm*

199	1,0	1-4	S-1	K	92,0	Kosek Jiří
200	1,0	1-4	S-2	K	92,5	Kosek Jiří
201	1,0	1-4	S-3	K	93,0	Kosek Jiří

# Prodám oves nahý

## Tel. 723 583 441

## Vrchlabsko



# Expozice drůbeže

## **Česká slepice zlatě kropenatá**

1	1-2	S	93,0	94,0	93,5	280,5	Hušek Milan
2	1-2	S	92,0	92,0	94,0	278,0	Hušek Milan
3	1-2	S 495 Kč	92,0	94,0	92,0	278,0	Hušek Milan

## **Leghornka**

4	3-0	kus 110 Kč					Chrudimská Viola
---	-----	------------	--	--	--	--	------------------

## **Minorka**

5	1-3	660 Kč	93,0	92,0	93,0	93,0	371,0	Kysilka Rudolf
---	-----	--------	------	------	------	------	-------	----------------

## **Vlaška koroptví**

6	1-2	Čestná cena	95,0	93,5	92,0	280,5	Urban Miroslav	
7	1-2	S	92,0	94,0	94,0	280,0	Dostálová Simona	
8	1-2		92,0	92,0	93,0	277,0	Enge Jaroslav	
9	1-2		93,5	91,0	92,0	280,0	Kulhánková Jitka MCH	
10	1-3	660 Kč	92,0	93,0	93,0	92,0	370,0	Kysilka Rudolf

## **Hamburčanka**

11	1-2	S 1100 Kč	93,5	92,0	93,5	279,0	Kubela Jiří
12	1-2	Čestná cena 1100 Kč	93,5	95,0	92,0	280,5	Kubela Jiří

## **Lafleška černá**

13	1-2		93,0	93,0	93,0	279,0	Enge Jaroslav
----	-----	--	------	------	------	-------	---------------

## **Lafleška modrá**

14	1-1		0,0	93,0			Enge Jaroslav
----	-----	--	-----	------	--	--	---------------

## **Hempšírka**

15	1-2		91,0	92,0	94,0	277,0	Enge Jaroslav
16	1-2						Enge Jaroslav
17	1-2	Nejlepší mládežník S	96,0	93,0	93,5	282,5	Řeháčková Monika MCH

## **Plymutka bílá**

18	1-2	S Čestná cena	95,0	94,0	95,5	284,5	Řeháček Ladislav
19	1-2	S	0,0	94,0	92,0		Netopilová Eva

## **Plymutka černá**

20	1-2	S Čestná cena	92,0	92,0	95,0	279,0	Pour Miroslav
21	2-0	S kus 220 Kč					Pour Miroslav

## **Plymutka červ. koroptví vlnitá**

22	1-2	S	93,0	91,0	92,0	276,0	Berný Zdeněk
----	-----	---	------	------	------	-------	--------------



**Amrokska**

23 1-2 93,5 93,5 92,0 279,0 Enge Jaroslav

**Rodajlenka**

24 1-2 S 1,0 165 Kč 92,0 93,0 93,0 278,0 Donát Josef

**Orlovka pestrá**

25 1-2 1,1 770 Kč 93,0 93,0 93,0 279,0 Šanda Jan  
26 1-2 93,5 93,5 Koukalová Jana Anna

**Vyandotka zlatá čer.lem.**

27 1-2 Čestná cena 95,0 94,0 93,0 282,0 Komárek Milan

**Vyandotka stříbrná čer.lem.**

28 1-2 Čestná cena 93,5 93,5 92,0 279,0 Komárek Milan

**Sumatránska černá**

29 1-2 93,0 92,0 93,0 278,0 Koukalová Kateřina MCH

**zdr.Hempšírka**

30 1-2 94,0 0,0 0,0 Urban Miroslav  
31 1-2 Urban Miroslav

**Plymutka stříbrná**

32 1-2 92,0 93,0 93,0 278,0 Štastný Dobroslav

**Plymutka žlutá**

33 1-2 93,5 92,0 92,0 277,5 Sobotka Martin  
34 1-5 92,0 91,0 92,0 275,0 Urban Miroslav

**Plymutka černá**

35 1-2 S 0,0 0,0 0,0 Tengler Petr

**Plymutka bílá**

36 1-2 92,0 93,0 92,0 277,0 Růžička Václav  
37 1-2 92,0 92,0 93,0 277,0 Růžička Václav MCH

**Plymutka červ. koroptví vlnitá**

38 1-2 0,0 93,0 94,0 Archalous František

**Velsumka rezavě koroptví**

39 1-2 S Čestná cena 94,0 94,0 93,5 281,5 Lízner Miroslav  
40 1-2 93,5 92,0 93,0 92,0 278,5 Růžička Václav  
41 1-2 1,0 165 Kč 93,0 93,5 93,0 93,0 279,5 Růžička Václav MCH  
42 1-2 91,0 93,0 93,5 92,0 277,5 Šec Martin  
43 1-2 92,0 0,0 93,0 Beneš Petr

**Vyandotka bílá**

44 1-2 93,6 95,5 94,0 283,1 Kysilka Rudolf

		<b>Vyandotka stříbroprsá</b>					
45	1-2	S 1,0 165 Kč	94,0	92,0	0,0		Donát Josef
		<b>Vyandotka zlatá modře lem.</b>					
46	1-2	S	92,0	0,0	93,5		Havelka Vlastimil
		<b>Vyandotka zlatá</b>					
47	1-2		92,0	0,0	93,5		Kulhánková Jitka MCH
		<b>Vyandotka stří.čer.lem</b>					
48	1-2	462 Kč	93,5	93,5	92,0	279,0	Kysilka Rudolf
		<b>zdr.Vlaška zlatá</b>					
49	1-2		93,0	93,5	93,5	280,0	Kysilka Rudolf
		<b>Holokčka bílá</b>					
50	1-1		93,0	0,0			Pařík Richard MCH
		<b>Plymutka žlutá</b>					
51	1-2		0,0	93,0	93,5		Sobotka Martin
		<b>Kočinka černá</b>					
52	1-2	S 385 Kč					Dostálová Simona
		<b>Kočinka černo bílá</b>					
53	1-2	S 385 Kč					Dostálová Simona
		<b>Hedvábnička bílá</b>					
54	1-2		93,5	93,0	93,5	280,0	Koukalová Kateřina MCH
		<b>Hedvábnička</b>					
55	3-3	1,1 220 Kč					Archalous František
56							Archalous František
		<b>Zakrslá rousná tříbarevná</b>					
57	1-2	S	92,0	92,0	93,0	277,0	Štěrba Josef
58	1-2	330 Kč	0,0	92,0	92,0		Kysilka Rudolf
		<b>Sebritka stříbr.černě lemovaná</b>					
59	1-2		93,5	94,0	92,0	279,5	Koukalová Jana Anna
		<b>Sebritka zlatá čer.lem.</b>					
60	1-2	Čestná cena	95,0	94,0	94,0	283,0	Pařík Richard MCH
		<b>Kachna kajuga</b>					
61	1-2	Čestná cena	95,5	93,0	93,0	281,5	Pařík Richard MCH

**Kachna kampakelka**

62 1-2 Čestná cena 95,0 93,0 93,0 281,0 Koukalová Kateřina MCH

**Kachna smaragdová**

63 1-1 kus 110 Kč Chrudimská Viola  
 64 1-2 S kus 275 Kč 95,5 95,5 91,0 Kubela Jiří  
 65 1-2 S kus 275 Kč 96,0 95,5 95,5 Šampión Kubela Jiří

**Kachna**

66 kus 220 Kč Netopilová Eva

**Indický běžec**

67 2-0 kus 275 Kč Tomášek Jan

**Husa landenská**

68 1-1 prodejné kus 935 Kč Šanda Jan

**Husa pomořanská**

69 1-1 93,0 0,0 Koukalová Jana Anna

**Husa labutí**

70 0-3 á 400,- 92,0 91,0 Chrudimská Viola

**Husa česká**

71 1-2 S kus 880 Kč 93,0 94,0 92,0 279,0 Netopilová Eva

**Barnevelka**

72 95,5 95,5 91,0 282,0 Beneš P  
 73 96,0 95,5 95,5 95,5 287,0 Beneš P

**Doporučené (orientační) ceny násadových vajec a mláďat**

DRUH DRÚBEŽE	NÁSADOVÉ VEJCE orientační cena Kč/ks	TRÍDENNÍ MLÁDE orientační cena Kč/ks
Kur	10	20
Křepelka	5	10
Krůta	50	100
Kachna	20	40
Pižmovka	20	40
Husa	50	150

# Expozice Holubů

## Holubi - klece

### Parukář

1	S	94,0	Kubišta Josef
2	S	NV	Kubišta Josef
3	S	93,0	Kubišta Josef
4	S	95,0	Kubišta Josef
5	S	94,0	Kubišta Josef
6	S	93,0	Kubišta Josef

### Pávik

7		94,0	Kubišta Sebastian MCH
8		94,0	Kubišta Sebastian MCH
9		95,0	Kubišta Sebastian MCH

### Pražský rejdič krátkodobý

10	S	94,0	Strnad Alexandr
11	S	95,0	Strnad Alexandr
12	S	95,0	Strnad Alexandr
13	S	92,0	Strnad Alexandr
14	S	93,0	Strnad Alexandr

### Český rejdič

15		NV	Sobotka Martin MCH
16		95,0	Sobotka Martin MCH
17		95,0	Sobotka Martin MCH
18		93,0	Sobotka Martin MCH
19		95,0	Sobotka Martin MCH

### Ledňák kapratý

20	S	93,0	Dostál Mikuláš MCH
21	S	94,0	Dostál Mikuláš MCH
22	S	94,0	Dostál Mikuláš MCH
23	S	95,0	Dostál Mikuláš MCH

### Romagnolo

24	Čestná cena	96,0	Archalous Petr
25		94,0	Archalous Petr
26		94,0	Archalous Petr
27		94,0	Archalous Petr
28		NV	Archalous Petr

### Modenka černá

29	S	95,0	Dostál Kristián MCH
30	S	94,0	Dostál Kristián MCH
31	S	92,0	Dostál Kristián MCH
32	S	96,0	Dostál Kristián MCH
33	S	94,0	Dostál Kristián MCH

### **Maltézský slepičák**

<b>34</b>	<b>Šampion mladý chovatel 96,0</b>	<b>Dostál Kristián MCH</b>
35	S 94,0	Dostál Kristián MCH
36	S 94,0	Dostál Kristián MCH
37	S 95,0	Dostál Kristián MCH
38	S 95,0	Dostál Kristián MCH

### **Hanácký voláč**

39	S 94,0	Dostál Teodor
40	S 94,0	Dostál Teodor
41	S 95,0	Dostál Teodor
42	S 95,0	Dostál Teodor
43	S 94,0	Dostál Teodor

### **Voláč sedlatý rousný**

44	S 94,0	Dostál Teodor
45	95,0	Dostál Teodor
<b>46</b>	<b>Čestná cena 96,0</b>	<b>Dostál Teodor</b>
47	S 94,0	Dostál Teodor
48	S NV	Dostál Teodor

### **Český stavák modrý sedlatý**

49	S 95,0	Dostál Teodor
50	S 94,0	Dostál Teodor
51	S 95,0	Dostál Teodor
52	S 93,0	Dostál Teodor
53	S 93,0	Dostál Teodor

### **Český voláč sivý**

54	96,0	Čech Petr
55	95,0	Čech Petr
56	95,0	Čech Petr
<b>57</b>	<b>Čestná cena 96,0</b>	<b>Čech Petr</b>

### **Brněnský voláč modrý černopruhý**

58	S 95,0	Dostál Vít
59	S 94,0	Dostál Vít
60	S 94,0	Dostál Vít
61	S 94,0	Dostál Vít
62	S 93,0	Dostál Vít

### **Brněnský voláč bílý**

63	S 95,0	Dostál Mikuláš MCH
64	S 95,0	Dostál Mikuláš MCH
65	S NV	Dostál Mikuláš MCH
<b>66</b>	<b>Čestná cena 96,0</b>	<b>Dostál Mikuláš MCH</b>
67	S NV	Dostál Mikuláš MCH

### **Koburský skřivan**

68		Seidl Jaroslav
69	93,0	Seidl Jaroslav
70	94,0	Seidl Jaroslav
71	94,0	Seidl Jaroslav
72	91,0	Seidl Jaroslav

## NVH

73	Čestná cena	96,0	<b>Pazderka Pavel</b>
74		92,0	Pazderka Pavel
75		95,0	Pazderka Pavel
76		94,0	Pazderka Pavel
77		93,0	Pazderka Pavel
78		91,0	Vaníček Josef
79		93,0	Vaníček Josef
80		NV	Vaníček Josef
81		94,0	Vaníček Josef

## Holubi - voliéry

### Turecký tleskač

1		á 100,-	Filounek Miloslav
1		á 100,-	Filounek Miloslav
1		á 100,-	Filounek Miloslav
1		á 100,-	Filounek Miloslav
1		á 100,-	Filounek Miloslav
1		á 100,-	Filounek Miloslav

### Hýl zlatý modrokřídlý

2		95,0	Valášková Alena
2		94,0	Valášková Alena
2		93,0	Valášková Alena
2		94,0	Valášková Alena

### Hýl bronzový černokřídlý

3		96,0	Valášek Jaroslav
<b>3</b>	Čestná cena	<b>95,0</b>	<b>Valášek Jaroslav</b>
3		94,0	Valášek Jaroslav
3		93,0	Valášek Jaroslav

### Saský štítník

4		94,0	Majdanský Miroslav
4		94,0	Majdanský Miroslav
4		NV	Majdanský Miroslav
4		93,0	Majdanský Miroslav
4		94,0	Majdanský Miroslav
4		95,0	Majdanský Miroslav
5		NV	Majdanský Miroslav
5		94,0	Majdanský Miroslav
5		NV	Majdanský Miroslav
5		93,0	Majdanský Miroslav
5		93,0	Majdanský Miroslav
5		94,0	Majdanský Miroslav

### Saský mnich a kněz

6		93,0	Majdanský Miroslav
6		94,0	Majdanský Miroslav
6		94,0	Majdanský Miroslav
6		95,0	Majdanský Miroslav
6		93,0	Majdanský Miroslav
6		95,0	Majdanský Miroslav

### **Bernburský bublák**

7	Saský polní barevný	Majdanský Miroslav
7	neoceněno	Majdanský Miroslav
7	plemeno zatím	Majdanský Miroslav
7	není uvedeno	Majdanský Miroslav
7	v českém vzorníku	Majdanský Miroslav
7		Majdanský Miroslav

### **Saský polní barevný**

8	neoceněno	á 50,-	Majdanský Miroslav
8	plemeno zatím	á 50,-	Majdanský Miroslav
8	není uvedeno	á 50,-	Majdanský Miroslav
8	v českém vzorníku	á 50,-	Majdanský Miroslav
8		á 50,-	Majdanský Miroslav
8		á 50,-	Majdanský Miroslav
8		á 50,-	Majdanský Miroslav
8		á 50,-	Majdanský Miroslav
8		á 50,-	Majdanský Miroslav
8		á 50,-	Majdanský Miroslav

### **Lahore**

9		92,0	Enge Jaroslav
9	Čestná cena	94,0	Enge Jaroslav
9		94,0	Enge Jaroslav
9		93,0	Enge Jaroslav
9		96,0	Enge Jaroslav

### **Benešovský selský**

10	bílý	96,0	Palička Ladislav
10		95,0	Palička Ladislav
10	Čestná cena	95,0	Palička Ladislav
10		95,0	Palička Ladislav
10		96,0	Palička Ladislav

### **Polský rys modrý bělopruhý**

11		95,0	Šec Martin
11		93,0	Šec Martin
11		95,0	Šec Martin
11		95,0	Šec Martin
11		94,0	Šec Martin
11		95,0	Šec Martin
12		95,0	Šec Martin
12		93,0	Šec Martin
12		93,0	Šec Martin
12		92,0	Šec Martin
12		93,0	Šec Martin
12		95,0	Šec Martin

### **Polský rys modrý šupinatý**

13		NV	Havlíček Jaroslav
13		NV	Havlíček Jaroslav
13		93,0	Havlíček Jaroslav
13		93,0	Havlíček Jaroslav
13		94,0	Havlíček Jaroslav

**Moravský pštros modrý  
bělopruhý**

14		91,0	Novotný
14		91,0	Novotný
14		92,0	Novotný
14		92,0	Novotný
14		93,0	Novotný
14		94,0	Novotný

**Moravský pštros modrý  
bezpruhý**

15	S	NV	Kulich Jaroslav
15	S	92,0	Kulich Jaroslav
15	S	93,0	Kulich Jaroslav
15	S	94,0	Kulich Jaroslav
15	S	95,0	Kulich Jaroslav
16	S	92,0	Sokol Roman
16	S	92,0	Sokol Roman
16	S	95,0	Sokol Roman
16	S	95,0	Sokol Roman

**Moravský pštros  
červený**

17	S	NV	Drvota Ben MCH
17	S	NV	Drvota Ben MCH
17	S	91,0	Drvota Ben MCH
17	S	93,0	Drvota Ben MCH
17	S	94,0	Drvota Ben MCH
18	S	91,0	Hnát Jaroslav
18	S	91,0	Hnát Jaroslav
18	S	92,0	Hnát Jaroslav
18	S	93,0	Hnát Jaroslav
18	S	95,0	Hnát Jaroslav

**Moravský pštros  
žlutý**

19	S	93,0	Velechovský Josef
19	S	93,0	Velechovský Josef
19	S	93,0	Velechovský Josef
19	S	94,0	Velechovský Josef
19	S	94,0	Velechovský Josef
20	<b>Čestná cena</b>	<b>95,0</b>	<b>Mocek Miroslav</b>
20	S	96,0	<b>Mocek Miroslav</b>
20	S	94,0	<b>Mocek Miroslav</b>
20	S	94,0	<b>Mocek Miroslav</b>
20	S	95,0	<b>Mocek Miroslav</b>

**Český stavák  
červený sedlatý**

21	S	93,0	Hnát Jaroslav
21	S	94,0	Hnát Jaroslav
21	S	93,0	Hnát Jaroslav
21	S	94,0	Hnát Jaroslav
21	S	95,0	Hnát Jaroslav

**Český stavák  
žlutý sedlatý**

22	S	NV	Donát Josef
22	S	NV	Donát Josef
22	S	94,0	Donát Josef
22	<b>Čestná cena</b>	<b>95,0</b>	<b>Donát Josef</b>
22	S	96,0	<b>Donát Josef</b>
22		96,0	<b>Donát Josef</b>



### **Český stavák**

23	0,0	Petrovický Jaroslav
23	92,0	Petrovický Jaroslav
23	92,0	Petrovický Jaroslav
23	-	Petrovický Jaroslav
23	-	Petrovický Jaroslav

### **Koburský skřivan**

24	S	94,0	Jor Václav
24	S	95,0	Jor Václav
24	S	95,0	Jor Václav
24	S	95,0	Jor Václav
24	Šampion výstavy	S 96,0	Jor Václav
25	S	95,0	Jor Václav
25	S	95,0	Jor Václav
25	S	NV	Jor Václav
25	S	95,0	Jor Václav
25	S	96,0	Jor Václav

## **Doporučené ceny holubů**

Bodové hodnocení Kategorie A B C

	A	B	C
95 a více	1 100 Kč	900 Kč	700 Kč
92 - 94	700 Kč	500 Kč	400 Kč
89 - 91	300 Kč	200 Kč	150 Kč
86 - 88	200 Kč	150 Kč	100 Kč
83 - 86	150 Kč	100 Kč	80 Kč
82 a méně včetně výluky	75 Kč	75 Kč	75 Kč
NEOCENĚN	200 Kč	200 Kč	200 Kč

Orientační ceny se stanovují pro potřeby likvidace škod vzniklých na holubech . Výši ručení za škody vzniklé na výstavách ČSCH deklaruje pořadatel výstavy ve výstavních podmínkách. Pro prodej mezi chovateli nejsou závazné. Kvalita holubů je odvislá od jejich posledního hodnocení. Vznikne-li škoda na holubu, který nebyl nikdy hodnocen (nebo nelze-li ocenění doložit platným oceňovacím lístkem), proplácí se zpravidla pouze paušální náhrada 200 Kč pro všechny kategorie. Totéž platí u holuba doloženého oceňovacím lístkem NEOCENĚN.

Ceny holubů jsou stanoveny s ohledem na současné tuzemské relace (nelze je srovnávat s cenami holubů v zahraničí).

Orientační ceny pro řízený odprodej holubů z PCH (centrálně řízená plemenitba- viz Směrnice pro uznávání PCH, ÚOK 2005) se stanoví tak, že ke shora uvedeným sazbám pod č. 1-3 se ve všech kategoriích připočtou následující paušální částky: 95 bodů a výše - 200 Kč, 92-94bodů - 150 Kč 89- 91 bodů - 100 Kč.

Schváleno ÚOK chovatelů okrasných a užitkových holubů dne 29. června 2005.

# Expozice okrasného ptactva

Agapornis fischery	12 ks	á 250,-	Boučková Marie
Agapornis škraboškový			Šanda Jan
Agapornis škraboškový	5 ks		Pokrupa Josef
Alexandr malý			Šanda Jan
Alexandr malý	1 ks		Košťák Jaroslav
Alexandr šedý			Šanda Jan
Alexandr zelený			Šanda Jan
Alexandr oliva			Šanda Jan
Alexandr velký ruč.dokrmen	1 ks	3 000,-	Chrudimská Viola
Alexandr vousatý	3 ks		Kořínek František
Alexandr vousatý růžový	2 ks	á 1 200,-	Chrudimská Viola
Holoubek diamantový	5 ks	á 90,-	Chrudimská Viola
Holoubek diamantový	8 ks		Forman Milan
Holoubek diamantový	11 ks	á 150,-	Trejbal Petr
Holoubek diamantový	6 ks		Archalous František
Hrdlička	5 ks		Archalous František
Chůvička	4 ks	á 50,-	Chrudimská Viola
Kakarika ruč.dokrmené	4 ks	á 500,-	Chrudimská Viola
Kakarika	3 ks	á 250,-	Trejbal Petr
Kakadu růžový	1,1		Pokrupa Josef
Kanár	5 ks		Archalous František
Korela	14 ks		Forman Milan
Korela	5 ks		Linek Petr
Korela bělohlavá	8 ks		Beneš Václav
Korela bělohlavá			Šanda Jan
Korela perlová			Šanda Jan
Neoféma bourek růžový	4 ks		Pokrupa Josef
Mnich modrý			Šanda Jan
Mnich modrý			Rovný Jiří
Mnich lutino			Šanda Jan
Mnich skořicový			Šanda Jan
Mnich šedý			Šanda Jan
Mnich zelený			Šanda Jan
Papoušek červenokřídlý	1 ks	1 500,-	Trejbal Petr
Papoušek červenokřídlý	1,1		Pokrupa Josef
Papoušek horský	2 ks		Kořínek František
Papoušek kouřový	1,1		Pokrupa Josef
Papoušek královský	1 ks	3 000,-	Trejbal Petr
Papoušek nádherný			Rovný Jiří
Papoušek nádherný	2 ks	á 2 000,-	Vaníček Josef
Papoušek vlnkovaný	20 ks	á 100,-	Trejbal Petr
Papoušek vlnkovaný	15 ks		Linek Petr
Papoušek vlnkovaný	15 ks		Beneš Václav
Papoušek vlnkovaný	90 ks		Forman Milan
Papoušek vlnkovaný	6 ks	á 80,-	Linek Ladislav
Papoušek vlnkovaný	5 ks	á 80,-	Chrudimská Viola
Papoušek vlnkovaný	4 ks		Pokrupa Josef
Papoušek vlnk.výstavní			Rudolf Karel
Papoušek zpěvavý	3 ks	á 250,-	Trejbal Petr
Papoušek zpěvavý opalín	12 ks		Forman Milan

Pásovníci	6 ks		Linek Petr
Rozela penant straka	3 ks	á 550,-	Chrudimská Viola
Rozela lutino	4 ks		Košťák Jaroslav
Rozela žlutohlavá	2 ks		Forman Milan
Zebřička	30 ks		Forman Milan
Zebřička	10 ks		Linek Petr
Zebřička	30 ks	á 70,-	Trejbal Petr
Zebřička	5 ks		Archalous František

## *Akvarijní rybičky*

V nádržích se vyskytují tyto druhy ryb:

*Cichlidy*

*Čichavci*

*Danie*

*Mečovky*

*Platy*

*Paví očka*

*Parmičky*

*Skalár amazonský*

*Sumečci*

*Tetry*

*Tlamovci*

Vystavovatelé akvarijních rybiček:

Němec Karel, Červeněves 90, 503 53 Smidary

Klika Otakar, Ezopova 1800, 504 01 Nový Bydžov

Hovorka Stanislav, 508 01 Hořice v Podkrkonoší

## Zahradní centrum Skochovice

Nabízí podzimní **slevu** všech dřevin ve výši

**40 %** z nynější hodnoty.

Tato akce začíná 23.8. a potrvá celý podzim.

K nákupu rostlina dle vlastního výběru

**ZDARMA.**

Od 25.8. sadba jahod v několika druzích

Co u nás můžete nově vidět?

### **Pokožové květiny**

Již nastalo se v našem prodejním skleníku zabydlely pokojové květiny různých druhů a velikostí, včetně orchidejí netradičních barev květů.

Nezapomněli jsme ani na kvetoucí kaktusy a sukulenty pro naše nejmenší zákazníky.

### **Mrazuvzdorné kaktusy a palmy**

Tito obdivuhodní velikáni mohou být ozdobou i vaší skalky či terasy.

Dále nabízíme:

- Jehličnaté a listnaté keře a stromky, dřeviny roubované na kmínku, velké solitérní stromy, azalky a rododendrony
- Bambusy, okrasné traviny všech velikostí, trvalky a skalničky
- Truhlíky, substráty, hnojivo, mulčovací kůru 60L za 79Kč

Otevřeno máme 7 dní v týdnu od 9:00 do 18:00 hodin

[www.zahradnictviskochovice.cz](http://www.zahradnictviskochovice.cz)

NOVÁK PETER  
Nový Rybův, IČO: 74000212  
DIČ: CZ0001002000

***ZO ČSCH Třebechovice pod Orebem  
pořádá  
OKRESNÍ VÝSTAVU KRÁLÍKŮ  
ve dnech  
27. - 28. září 2014***

**Energys**®  
**HOBBY**

# ***Naše dík patří sponzorům !!!***

---

**Okresní výbor ČSCH v Hradci Králové**

**Staving Valdice** – stavební práce Valdice tel: 493 532 257

**Krejčovství Michel** – ČSA 44, Nový Bydžov tel: 604 906 898,739 007 187

**Drogerie centrum Barvy** – Laky, Masarykovo nám.497, Nový Bydžov tel: 603 897 948

**Zahradní centrum Karel Haták**, Nový Bydžov, tel: 603 865 851

**Květiny Filip**,Nový Bydžov, tel: 602 153 660

**Autodoprava Vladimír Vízek**, Hlušičky 140, tel: 606 602 198

**Schäfer** – jízdní kola, Sloupno 90, tel: 736 405 514

**Aveflor Lenka Váchová**, tel: 493 551 111

**OK zahrady** , Jungmannova 1735, Nový Bydžov, tel: 604 830 861

**Silvano Foto**, Revoluční 500, Nový Bydžov, tel: 495 493 401

**Elzim**, Nový Bydžov, tel: 603 478 230

**Kola Turek**,Nový Bydžov tel: 495 490 411

**Jaroslava Jezdinská – JARY** – Žlunice 38, tel: 603 165 787

**Simona Drobná – Půjčovna svatebních šatů** – Polní 120, Hlušice tel: 605 816 804

**Jitka Soukupová, Petro – Oil** , Dukelská, Nový Bydžov tel: 495 492 398

**Zem** , Lužec nad Cidlinou, tel: 495 490 374

**Lemberk Květoslav – prodej osiva a jablek bio**, Kozojedy 80, tel: 605 487 338

**V a H BETTA a.s.** – Vinary

**Pavel Slánský – Dřevoservis**, Chmelovice 23, tel: 774 490 920

**Libor Obešlo – Pekárna Měník**, Měník 44, tel: 736 762 520

**Ing.Štěrbá Martin – Cora Led**, Soudná 74, Jičín tel: 603 841 050

**Klenotnictví Eva Volejníková**, Revoluční 18,Nový Bydžov tel: 606 606 865

**Albot – velkoobchod obuvi** Turkova 1346, Nový Bydžov tel: 495 490 558

**Bohumila Vyleťalová**, Smetanova 1633, Nový Bydžov

**Korexpo – Sklenářství Pan Kout** tel: 777 766 350

**Obchod s pečivem – Zdeněk Bureš**, Skřivany tel: 732 562 417

**Kohoutová Ilona**, Hlušice 24

**Novobydžovská zelenina**, Jungmanna 1729, N.Bydžov tel: 495 493 221

**Ford**, Milovice 23, Hořice tel: 493698136

**Kovárna – Karel Vyprachtický**, Nový Bydžov, tel: 603 499 152

**Břemus spol.s.r.o** , Nový Bydžov , tel: 495 493 243

**Soukup Martin, bývala prodejna ZEM.**, tel: 495 490 361

**Robert Pokrupa**, Hlušice

**ZD Bašnice – sady Petrovičky**

**ZD Kněžice**

**M.A.K.**, Jungmanova 1738, Nový Bydžov tel:495 490 494

**ZOO Ornst, prodejna krmiv**, Nový Bydžov

**Obchod – Vladimír Hlaváček**, Sloupno 47, tel:495 493 527

**Skupina ČEZ – Josef Trejbal**,manažer

**IZOTRADE - foukaná tepelná izolace** tel:775 976 732

**Intex Hlušice – truhlářství** tel: 732 880 923

**2K Trade – oděvy a drogerie**, Nový Bydžov stará cihelna

**Papírnictví Dana Janečková**, Nový Bydžov

**Kadeřnictví ISE – Ivana Sekerová, Nový Bydžov tel:**

**Vinotéka, rámování – Vlasta Vydrová, Nový Bydžov tel: 728 047 170**

**Satelity – Antény revoluční 292, Nový Bydžov tel: 739 226 166**

**AGRA – nákup a jakost pekárenských komodit tel: 724 704 544**

**Vladimír Hlaváček – obchod Sloupno tel: 495 493 527**

**Iveta Urbánková – Nový Bydžov**

**Pavel Novák – Josef Holman truhlářství, nábytek na míru Hlušice tel: 604 454 655**

**Vinary tel: 604 653 601**

**Proagro Nymburk**

### Doporučené ceny králíků

Plemena	Klasifikace	Mláďata oceněná predikátem cena za měsíc a stáří			Neklasifikované chovu schopné
		db 89-92	vd 93-95	v 96	
BO, NoS, FB, Mm	mláďata 3-7 měsíců	65	85	100	450
ČS, TS, Rex, DS, AS, Ho		40	70	85	280
AB, MB, Vss, Nvs, Čv	mláďata 3-7 měsíců	40	65	80	280
Čvm, Ms, Vm, Vč, Vb					
Vč, Hb, ČA, Nč, Nb, Bu					
Kuv, Kal, Ni, J, ČL, Al					
Ha, Du, Bí, Za, Rexi					
středních plemen					
RexSs, Ca					
A, Li, Sa	mláďata 3-5 měsíců	30	50	60	200
MaB, Čm, Ma, Čč					
Rh, Ku, Si, Rys					
Pe, Sč, Sž, Sm, Sdiv					
Shav, Ssv, T, Ččp, Hm, R					
Rexi malá plemena					
ZB, Z, ZLi					
Rexi zakrslých plemen					

Plemena	Dospělá zvířata klasifikace - bodů							
	89	90	91	92	93	94	95	96
BO, NoS, FB, Mm	450	500	530	590	760	840	980	1120
ČS, TS, Rex, DS, AS, Ho	280	340	360	450	560	670	780	890
AB, MB, Vss, Nvs, Čv	280	310	360	410	480	530	590	700
Čvm, Ms, Vm, Vč, Vb								
Vč, Hb, ČA, Nč, Nb, Bu								
Kuv, Kal, Ni, J, ČL, Al								
Ha, Du, Bí, Za, Rexi								
středních plemen								
RexSs, Ca								
A, Li, Sa	200	250	280	310	360	420	480	560
MaB, Čm, Ma, Čč								
Rh, Ku, Si, Rys,								
Pe, Sč, Sž, Sm, Sdiv								
Shav, Ssv, T, Ččp, Hm, R								
Rexi malá plemena								
ZB, Z, ZLi								
Rexi zakrslých plemen								

# Adresář

Archalous František	Hlušice 53 503 56 Hlušice	736 103
Archalous František	Hlušice 53 503 56 Hlušice	tel: 736 103 212
Archalous Petr	Hlušice 53 503 56 Hlušice	tel: 732 880 923
Bařka Vladimír	Lišičky 32 503 51	tel: 734 225 711
Beneš Bohumír Ing.	Nepolisy 37 503 63	tel: 602 451 690
Beneš Petr	512 34 Horka u Staré Paky	tel: 722 526 289
Beneš Václav	Lužec nad Cidli. 50 503 62	tel: 777 622 270
Berný Zdeněk	Chotělice 503 53	tel: 732 115 026
Boučková Marie	Smidarská lhota 36 503 53 Smidary	tel: 737 532 779
Burda Lukáš MCH	Na Vinici 313 507 03 Vysoké veselí	tel: 720 307 053
Burda Jaroslav	Na Vinici 313 507 03 Vysoké veselí	tel: 604 424 694
Čech Petr	Murgašova 1274/3 142 00 Praha	tel: 602 832 950
Černoahlávek Luboš	Poděbradova 331 Žiželice	
Čipera Václav	Sloveč 19	tel: 325 643 011
Deml Jiří	Střezetice 23 503 12 Všestary	tel: 495 433 106
Donát Josef	Sloveč 36	tel: 723 708 063
Dostál Kristián MCH	Chotělice 12 503 53 Smidary	
Dostál Mikuláš MCH	Chotělice 12 503 53 Smidary	
Dostálová Simona	Chotělice 12 503 53 Smidary	tel: 602 430 578
Dostál Vít	Chotělice 12 503 53 Smidary	tel: 723 742 649
Dostál Teodor	Chotělice 14 503 53 Smidary	
Drvota Ben MCH	Kněžice 59	
Enge Jaroslav	Lužany 109 507 06 Lužany	tel: 723 083 401
Filounek Miloslav	Hlušice 158 503 56 Hlušice	tel: 603 500 838
Forman Milan	Tovární 65 503 52 Skřivany	tel: 604 435 519
Havelka Vlastimil	Merendní 1883 504 01 Nový Bydžov	
Havliček Jaroslav	Boharyně 6 503 15 Nechanice	tel: 731 845 729
Hnát Jaroslav	Kříčov 3 503 23	
Hušek Milan	Zahradní 448, 504 01 Nový Bydžov	tel: 724 033 757
Chrudimská Viola	Barchov 95 504 01 Nový Bydžov	tel: 722 680 002
Jor Václav	Vinary 88 503 53 Smidary	tel: 495 496 678
Jirsák Josef	Chomutice 177 507 53	tel: 728 866 722
Kořínek František	Náměstí 75 289 34 Rožďalovice	tel: 721 431 818
Kořínek Miroslav	Zahradní 347 289 34 Rožďalovice	
Kosek Jiří	Polní 352 533 13 Řečany n.Labem	tel: 607 989 206
Košťák Jaroslav	Náměstí 81 289 34 Rožďalovice	
Komárek Milan	Lužec nad Cidli. 113 503 62	
Koukalová Jana Anna	Opočnice 73 289 04	tel: 721 191 288
Koukalová Kateřina MCH	Opočnice 73 289 04	tel: 723 442 978
Kracík Miroslav	Třtěníce 68 507 04 Třtěníce	tel: 608 239 851
Kubela Jiří	Sovenice 66 289 34 Rožďalovicetel:	724 276 891
Kubíček Josef	Třtěníce 34 507 04	tel: 602 336 801
Kubíčková Pavla MCH	Třtěníce 142 507 04	
Kubišta Josef	Chotělice 19 503 53 Smidary	tel: 605 370 267
Kubišta Sebastián MCH	Chotělice 19 503 53 Smidary	tel: 736 455 876
Kulhavý Vladislav	Humburky 36 504 01 Nový Bydžov	tel: 739 352 265
Kulich Jaroslav	Zámostí 9 289 34 Rožďalovice	tel: 723 224 431
Kysilka Rudolf	Hradištko II 24 281 26 Týnec nad L.	tel: 607 381 608
Linek Michal MCH	Běrunice 28 289 08 Běrunice	tel: 731 907 005
Linek Petr	Běrunice 28 289 08 Běrunice	tel: 731 008 867
Linek Ladislav	Smidarská lhota 21 503 53 Smidary	tel: 732 690 492
Lízner Miroslav	Záhornice 44 289 03 Městec Králové	
Majdanský Miroslav	Janovice 28 503 56 Hlušice	tel: 776 661 991
Mocek Miroslav	Kněžice 59	
Netopilová Eva Ing.	Humburky 6 504 01 Nový Bydžov	tel: 605 952 568
Palička Ladislav	Starý Bydžov 5 503 57 Starý Bydžov	

Pařík Richard	Opočnice 73	289 04	tel: 723 442 978
Pazderka Pavel	U cihelny 395 500 00	Hradec Králové	tel: 604 778 717
Petrovický Jaroslav	Klamoš 503 51	Chlumecký n. Cidli.	
Pokrupa Josef st.	Hlušice 153 503 56	Hlušice	tel: 604 339 438
Pour Miroslav	Tovární 37 503 52	Skřivany	tel: 603 547 085
Pšenička Vladislav	Revoluční 294	504 01 Nový Bydžov	
Pšenička Zdeněk	Hlušičky 114	503 56 Hlušice	tel: 490 504 309
Rovný Jiří	289 34	Rožďalovice	
Ing. Růžička Václav	Rašínova 424	503 15 Nechanice	tel: 604 293 541
Růžička Václav MCH	Rašínova 424	503 15 Nechanice	
Rudolf Karel	Dukelská 1111 504 01	Nový Bydžov	tel: 602 656 063
Řeháček Ladislav	Sběř 79	507 03 Vysoké veselí	tel: 605 715 560
Řeháček Loeš MCH	Sběř 79	507 03 Vysoké veselí	
Řeháčková Monika MCH	Smidary 71 503 53	Smidary	
Seidl Jaroslav	Boleslavská 289 34	Rožďalovice	
Schejbal Vladimír	Písek 103 503 51	Chlumecký n. Cidli.	tel: 774 270 541
Sobotka Martin MCH	M.Alše 237 504 01	Nový Bydžov	tel: 731 772 380
Sokol Roman Náměstí 37	289 34	Rožďalovice	
Strnad Alexandr	Kněžice		
Šanda Jan	Vchynice 9 533 16		tel: 774 980 660
Šec Martin	Na Krétě 446	535 01 Přelouč	tel: 739 820 410
Šťastný Dobroslav	Žiželice		
Štěrba Josef	Sloveč 48		tel: 722 730 084
Tax Pavel	Podlužany 2	289 34 Rožďalovice	
Tengler Petr	Sokolská 144	503 52 Skřivany	tel: 737 866 690
Tomášek Jan	Hlušice 190 503 56	Hlušice	tel: 737 333 940
Trejbál Petr	Na Stávku 236	503 53 Smidary	tel: 736 463 690
Urban Miroslav	Vrchlického 620/IV 503 51	Chlumecký n.C.	tel: 605 027 314
Valášek Jaroslav	Semechnice 85	518 01 Dobruška	tel: 732 609 100
Valášková Alena	Semechnice 85	518 01 Dobruška	
Vaniček Josef	Lužec 61 503 62	Lužec n. Cidlinou	tel: 731 219 800
Veselý Miroslav	Slatiny 4 506 01	Jičín	tel: 604 664 615
Velechovský Josef	Ruská 324	289 34 Rožďalovice	tel: 723 424 705





**Orientační (doporučené) ceny chovné drůbeže**  
**Rada Plemenné knihy drůbeže**  
**Ústřední odborná komise chovatelů drůbeže**  
**ORIENTAČNÍ (DOPORUČENÉ) CENY CHOVNÉ DRŮBEŽE**

Skupina plemen (běžné chovy - 1,0)	DB	VD	EL	SE
% ze základní ceny (třída VD=100 %)	75	100	150	200
Kur - lehká, zdobnělá a zakrslá plemena	330	416	624	832
Kur - středně těžká plemena	351	468	702	936
Kur - těžká a bojová plemena	546	728	1092	1456
Krůty	858	1144	1716	2288
Perličky	351	468	702	936
Krůty - české, naraganset, standardní bronzové, černokřídle, bílé	1122	1495	2243	2990
Krůty - standardní černé, červené běloocasé	780	1040	1560	2080
Krůty standardní měděné, okrové, černobílé, modré, červené, žluté	878	1170	1755	2340
Husy - české, labutí	546	728	1092	1456
Husy - tuluské, emdenské	936	1248	1872	2496
Husy - ostatní plemena	585	780	1170	1560
Kachny - zakrslé, smaragdové, vysokohnízdičí	351	468	702	936
Kachny - saské, elsberské, pekingské kolmé, ruánské	429	572	858	1144
Kachny - ostatní plemena	390	520	780	1040
Kachny pižmové	390	520	780	1040

1. Ceny uvedené v tabulce latí pro běžné nekontrolované chovy a samčí pohlaví (1,0)
2. Ceny samičího pohlaví: ve všech skupinách platí koeficient 0,8 (80 % ceny 1,0)
3. Ceny zvířat z rozmnožovacích chovů: ve všech skupinách platí koeficient 1,2 (120 % ceny běžných chovů)
4. Ceny zvířat z plemenných chovů: ve všech skupinách platí koeficient 1,5 (150 % ceny z běžných chovů)
5. Ceny zvířat ze šlechtitelských chovů: ve všech skupinách platí koeficient 2,2 (220 % ceny běžných chovů)

**Příklad:** vlaška koroptví - ocenění VD (výpočet výchozí ceny, cena se poté ještě navýší o 30%)

běžný nekontrolovaný chov	1,0 - 320 Kč (základní cena z tabulky) 0,1 - 256 Kč (320 x koeficient 0,8)
rozmnožovací chov	1,0 - 384 Kč (320 x koeficient 1,2) 0,1 - 307 Kč (384 x koeficient 1,5)
plemenný chov	1,0 - 480 Kč (320 x koeficient 1,5) 0,1 - 384 Kč (480 x koeficient 0,8)
šlechtitelský chov	1,0 - 704 Kč (320 x koeficient 2,2) 0,1 - 563 Kč (704 x koeficient 0,8)

Výchozí ceny byly schváleny na jednání ÚOK chovatelů drůbeže dne 10. prosince 2002. Ceny byly dále upraveny (navýšeny o 30 %) na společném jednání Rady Plemenné knihy drůbeže a ÚOK chovatelů drůbeže dne 17. prosince 2008.

Jedná se o ceny orientační (pro potřebu pojišťovny, Policie ČR). Jinak drůbež je zařazena do volné tvorby cen.

*A to je všechno !!!!!*

